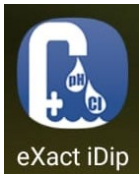




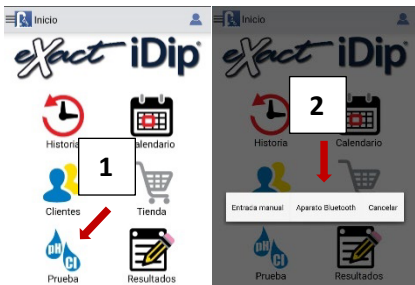
FOTOMETRO iDip TITULACION PAA ENVIROTECH

PREPARACION PARA MEDICION



- A. Abra la app en su Teléfono o Tablet.
- B. Encienda el Bluetooth en su Teléfono o Tablet.
- C. Encienda su fotómetro presionando ZERO/ON.

DENTRO DEL MENU DEL TELEFONO



- 1. Seleccione la opción Prueba (pH Cl).
- 2. Seleccione la opción Aparato Bluetooth.



- 3. Asegurese que el equipo esté conectado con el Bluetooth.
- 4. Presione en "Seleccione Prueba" en la parte superior pantalla.

5. Seleccione la prueba que desea realizar (Peracetic Acid PA).



- 6. El equipo está listo para leer. Asegúrese que diga "Syncronización logrado" **En letras rojas**

MEDICION RAPIDA

Una vez seleccionada la opción "Peracetic Acid PA" en la pantalla del fotómetro verá PA. Asegúrese que este encendido el logo Bluetooth



- 1. **Enjuague 3 veces** la celda de lectura con la muestra a medir.
- 2. Agregue la muestra de agua en la celda de lectura hasta el borde.
- 3. luego cierre con la tapa negra y presione el botón ZERO/ON.
- 4. El equipo marcará 0ppm.



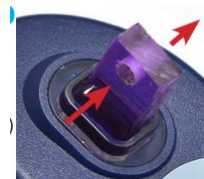
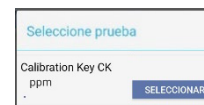
- 5. Luego abra la tapa negra e introduzca una tira de reactivo PA y **Agite suavemente durante 20 segundos**.
 - 5. Luego retire la tira y deséchela, vuelva a tapar y **presione el botón READ**, comenzará una cuenta regresiva y la lectura se verá reflejada en su equipo y en su TELEFONO o TABLET, **el valor de la pantalla debe ser factorizado multiplicando el valor de la lectura por 1,6, este será el valor final de la medición**.
- La lectura original quedará almacenada en RESULTADOS.



IMPORTANTE:
PARA VOLVER A REALIZAR UNA LECTURA DEBE REPETIR LOS PASOS DESDE PUNTO 4 (Selecciones Prueba) EN LOS PASOS DE "PREPARACION PARA MEDICION", ASI EVITARA ERRORES DE LECTURA.

CALIBRACION

1. Repita los pasos de PREPARACION PARA MEDICION hasta el punto 5 y seleccione "Calibration Key CK".



- 2. Una vez seleccionado Calibration Key CK enjuague 3 veces la celda de lectura del dispositivo con agua destilada.
- 3. Agregue una muestra de agua destilada hasta el tope de la celda, tape y presione leer.
- 4. una vez que el equipo marque 0ppm, introduzca la llave de calibración sin retirar el agua destilada (una parte del agua se rebalsara, pierda cuidado).
- 5. finalmente presione el botón READ
- 6. La lectura se reflejará en el fotómetro y en su teléfono Tablet.
- 7. Repita la operación de calibración y asegúrese que la primera y segunda lectura no tenga una variación superior a 0,15ppm, si la variación es mayor, repita hasta que las lecturas tengan una diferencia menor o igual a 0,15ppm

